

Проект лесовосстановления на лесном участке № 8/2024

Лесовосстановление

искусственное

(естественное, искусственное, комбинированное)

Субъект Российской Федерации

Ивановская область

Лесной район

Район хвойно-широколиственных (смешанных) лесов европейской части Российской Федерации

Характеристика местоположения лесного участка:

Лесничество	Тейковское
Участковое лесничество	Петровское
Урочище	
№ квартала	36
№ выдела	11
Площадь лесного участка, га	3.4

(исходные данные для проекта лесовосстановления: материалы обследования лесного участка при выборе способа лесовосстановления, план лесного участка, масштаб 1:10 000 прилагаются к проекту лесовосстановления)

Характеристика лесорастительных условий лесного участка:

Рельеф участка (уклон)	Ровный
Гидрологические условия (увлажнение)	Периодический застой поверхностных вод
Почва	Супесчаные, свежие

Характеристика площадей лесного участка:

Вырубки

(вырубки, гари, прогалины, иные не занятые лесными насаждениями или предназначенные для лесовосстановления земли)

Характеристика вырубки:

Количество пней, тыс. штук/га	0.37
Характер и размещение оставленных деревьев и кустарников	(куртины, полосы, групповое, равномерное)
Степень задернения почвы	средняя (слабая, средняя, сильная)
Степень минерализации почвы	9 (% от площади лесного участка)

Состояние очистки от порубочных остатков и валежника (захламленность, м ³)	отсутствует (до 5 м.куб/га) а) отсутствует (до 5 м ³ /га); б) слабая (5-20 м ³ /га); в) средняя (20-50 м ³ /га); г) сильная (более 50 м ³ /га)
--	--

Категория доступности для техники:	доступная а) доступная; б) требуется узкополосная расчистка без корчевки пней; в) требуется узкополосная расчистка; г) требуется широкополосная расчистка с корчевкой пней.
------------------------------------	--

Характеристика имеющихся подроста и молодняка лесных древесных пород:

Состав пород

Средний возраст, лет _____
Средняя высота, м _____
Количество деревьев и кустарников _____ тыс. штук/га
Размещение их по площади лесного участка _____ (равномерное, неравномерное, групповое)

Состояние лесных насаждений и их оценка:

Проектируемый способ лесовосстановления:

искусственное лесовосстановление

(естественное лесовосстановление, искусственное лесовосстановление, комбинированное лесовосстановление (посев, посадка))

Обоснование проектируемого способа лесовосстановления основных лесных древесных пород восстанавливаемых лесов с учетом особенностей производства работ в различных категориях защитных лесов и особо защитных участках лесов

(для лесных участков, предназначенных для проведения лесовосстановления, на которых лесовосстановительные мероприятия осуществляются лицами, указанными в подпункте "а" пункта 6 Правил, государственными (муниципальными) учреждениями, указанными в подпункте "б" пункта 6 Правил):

ТЛУ: С бр, В2; отсутствие жизнеспособного подроста хвойных пород.

Сроки и технологии (методы) выполнения работ по лесовосстановлению

(для лесных участков, предназначенных для проведения лесовосстановления, на которых лесовосстановительные мероприятия осуществляются лицами, указанными в подпункте "а" пункта 6 Правил, государственными (муниципальными) учреждениями, указанными в подпункте "б" пункта 6 Правил):

Осень 2023 года: Нарезка борозд глубиной 15-20 см на расстоянии 3,3 м трактором МТЗ-82+ПКЛ-70.
Весна 2024 года: Ручная посадка сеянцев под меч Колосова в дно борозды. Шаг посадки 0,68 м. Количество посадочных мест на 1 га 4400 шт. Потребность в посадочном материале на всю площадь 14960 шт. Схема смешения пород: С-С-С.

Сроки и технологии (методы) выполнения работ по агротехническим уходам

(для лесных участков, предназначенных для проведения лесовосстановления, на которых лесовосстановительные мероприятия осуществляются лицами, указанными в подпункте "а" пункта 6 Правил, государственными (муниципальными) учреждениями, указанными в подпункте "б" пункта 6 Правил):

1 год: агротехнический уход.
2 год: дополнение и агротехнический уход за лесными культурами по результатам инвентаризации.
3 год: агротехнический уход.

Сроки и технологии (методы) выполнения работ по лесоводственным уходам

(для лесных участков, предназначенных для проведения лесовосстановления, на которых лесовосстановительные мероприятия осуществляются лицами, указанными в подпункте "а" пункта 6 Правил, государственными (муниципальными) учреждениями, указанными в подпункте "б" пункта 6 Правил):

Уничтожение нежелательной древесно-кустарниковой растительности ручным способом по результатам инвентаризации.

Требования к используемому для лесовосстановления посадочному (посевному) материалу:

Порода	СОСНА
Вид посадочного материала	Сеянцы с открытой корневой системой (сеянцы, саженцы с открытой (закрытой) корневой системой, селекционная категория происхождения семян, лесосеменной район)
Возраст, лет	1
Высота, см	12
Диаметр корневой шейки, мм	2

Характеристика посевного материала:

Порода _____
Класс качества семян _____
Селекционная категория _____
Место происхождения (лесосеменной район) _____

Требования к молоднякам, площади которых подлежат отнесению к землям, на которых расположены леса, для признания работ по лесовосстановлению завершенными

(для лесных участков, предназначенных для проведения лесовосстановления, на которых лесовосстановительные мероприятия осуществляются лицами, указанными в подпункте "а" пункта 6 Правил, государственными (муниципальными) учреждениями, указанными в подпункте "б" пункта 6 Правил):

Порода	Сосна	
Возраст, лет	7	
Количество деревьев основных лесных древесных пород	2	тыс. штук/га
Средняя высота, м	1,2	

Объем работ по лесовосстановлению (площадь лесовосстановления, га)

(для лесных участков, предназначенных для проведения лесовосстановления, на которых лесовосстановительные мероприятия осуществляются лицами, указанными в подпункте "а" пункта 6 Правил, государственными (муниципальными) учреждениями, указанными в подпункте "б" пункта 6 Правил):

3.4

(площадь лесовосстановления, га)

Проектируемый объем работ по лесовосстановлению

(для лесных участков, предназначенных для проведения лесовосстановления, на которых лесовосстановительные мероприятия осуществляются лицами, указанными в подпункте "а" пункта 6 Правил, государственными (муниципальными) учреждениями, указанными в подпункте "б" пункта 6 Правил):

Площадь лесовосстановления, га	3.4	
количество жизнеспособных растений основных лесных древесных пород	4.4	тыс. штук /га
количество жизнеспособных растений основных лесных древесных пород на всей площади	14.96	тыс. штук

Исполнитель работ по лесовосстановлению:

Директор	_____	Оленева Татьяна Александровна	_____
Должность (при наличии)	_____	подпись	(фамилия, имя, отчество - последнее при наличии)

29.03.2024

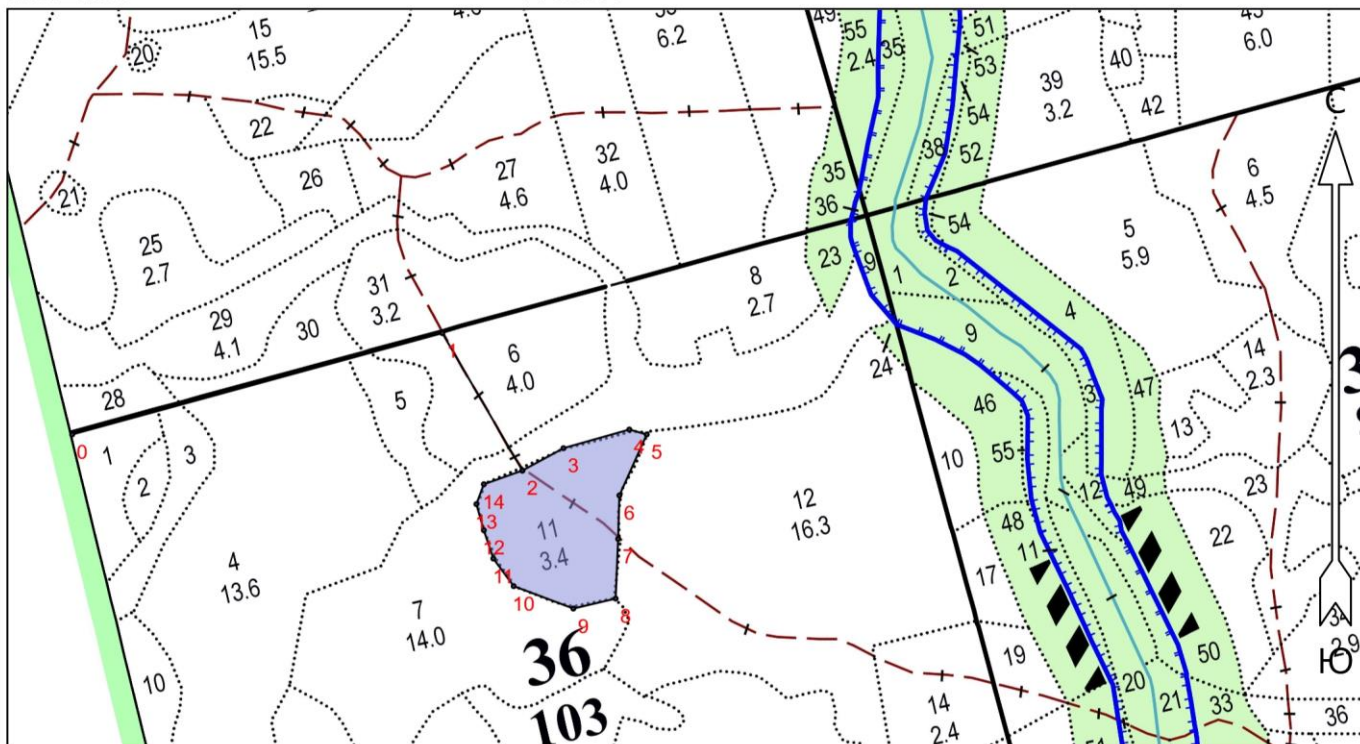
(число, месяц, год)

**ПРОЕКТ
ЛЕСОВОССТАНОВЛЕНИЯ
(создание лесных культур)
2024 г.**

Главная порода: **Сосна**
 Вид культур: **Сплошные**
 Арендатор лесного участка: **ООО "Ивановский лес"**
 Площадь участка: **3.4 га**

План участка

Лесничество (лесопарк): **тейковское**
 Участковое лесничество: **Петровское**
 Урочище (при наличии):
 Номер(а) лесного квартала: **36**
 Номер(а) лесотаксационного выдела: **11**
 Масштаб: **1 : 10000**



Условные обозначения

Эксплуатационный участок		Неэксплуатационный участок	
--------------------------	--	----------------------------	--

Экспликация участка

Номера точек	Географические координаты		Румбы линий	Длина, м		
	Широта	Долгота				
Привязка						
0	56° 41.893'	40° 10.438'	0 - 1 СВ 75°	507		
1	56° 41.966'	40° 10.918'	1 - 2 ЮВ 30°	210		
Объект						
Категория земель	Площадь участка, га	Номера точек	Географические координаты		Румбы линий	Длина, м
			Широта	Долгота		
Основной полигон	3.4	2	56° 41.868'	40° 11.022'	2 - 3 СВ 61°	62
		3	56° 41.884'	40° 11.075'	3 - 4 СВ 74°	91
		4	56° 41.897'	40° 11.161'	4 - 5 ЮВ 74°	24
		5	56° 41.893'	40° 11.183'	5 - 6 ЮЗ 24°	88
		6	56° 41.850'	40° 11.148'	6 - 7 ЮЗ 2°	58
		7	56° 41.819'	40° 11.146'	7 - 8 ЮЗ 2°	79

* - Геодезические координаты получены при помощи _____ (указывается наименование и марка прибора, с помощью которого определены геодезические координаты) в системе координат МСК-37 Ивановской области - зона 2

8	56° 41.777'	40° 11.143'	8 - 9	Ю3 77°	57
9	56° 41.769'	40° 11.088'	9 - 10	С3 69°	84
10	56° 41.785'	40° 11.011'	10 - 11	С3 36°	45
11	56° 41.805'	40° 10.984'	11 - 12	С3 18°	40
12	56° 41.825'	40° 10.972'	12 - 13	С3 16°	36
13	56° 41.844'	40° 10.962'	13 - 14	СВ 21°	28
14	56° 41.858'	40° 10.972'	14 - 2	СВ 70°	54

**Сведения о расположении лесного участка, приведенного
на схеме(ах) размещения в приложении 4 к форме
проекта лесовосстановления,
в 2024 году**

Участок лесовосстановления (объект)		
Номер	Площадь (общая), га	Площадь эксплуатационная, га (указывается только для лесосек)
36	3.4	3.4

Экспликация лесосеки (объекта)			
Номер лесосеки (объекта)	Номер начальной точки (столба) линии	Координата начальной точки линии (столба) (WGS-84) (для лесных участков, расположенных на землях обороны и безопасности, система координат ГСК-2011)	
		Долгота (X)	Широта (Y)
Привязка			
36	0	40.173970	56.698220
36	1	40.181960	56.699430
Лесосека			
36	2	40.183700	56.697800
36	3	40.184580	56.698070
36	4	40.186020	56.698280
36	5	40.186380	56.698220
36	6	40.185800	56.697500
36	7	40.185770	56.696980
36	8	40.185720	56.696280
36	9	40.184800	56.696150
36	10	40.183520	56.696410
36	11	40.183070	56.696750
36	12	40.182870	56.697080
36	13	40.182700	56.697400
36	14	40.182870	56.697630

Исполнитель работ по лесовосстановлению:

Директор

Должность(при наличии)

Оленева Татьяна Александровна

(фамилия, имя, отчество(последнее(при
наличии))

(подпись)

29.03.2024

(дата)

Документ подписан электронной подписью

Сертификат: 02B9CBE10010B1C4B14DC62EB73C2B3BA8
Владелец: ООО "ИВАНОВСКИЙ ЛЕС"
Действителен: с 08.02.2024 по 08.05.2025
Кем выдан: Федеральная налоговая служба
Дата и время подписи: 01.04.2024 15:00:23